



Programme de suivi et d'évaluation de l'aménagement forestier

Lots privés

Rédigé par Scierie Dion et fils

2020

## **Introduction**

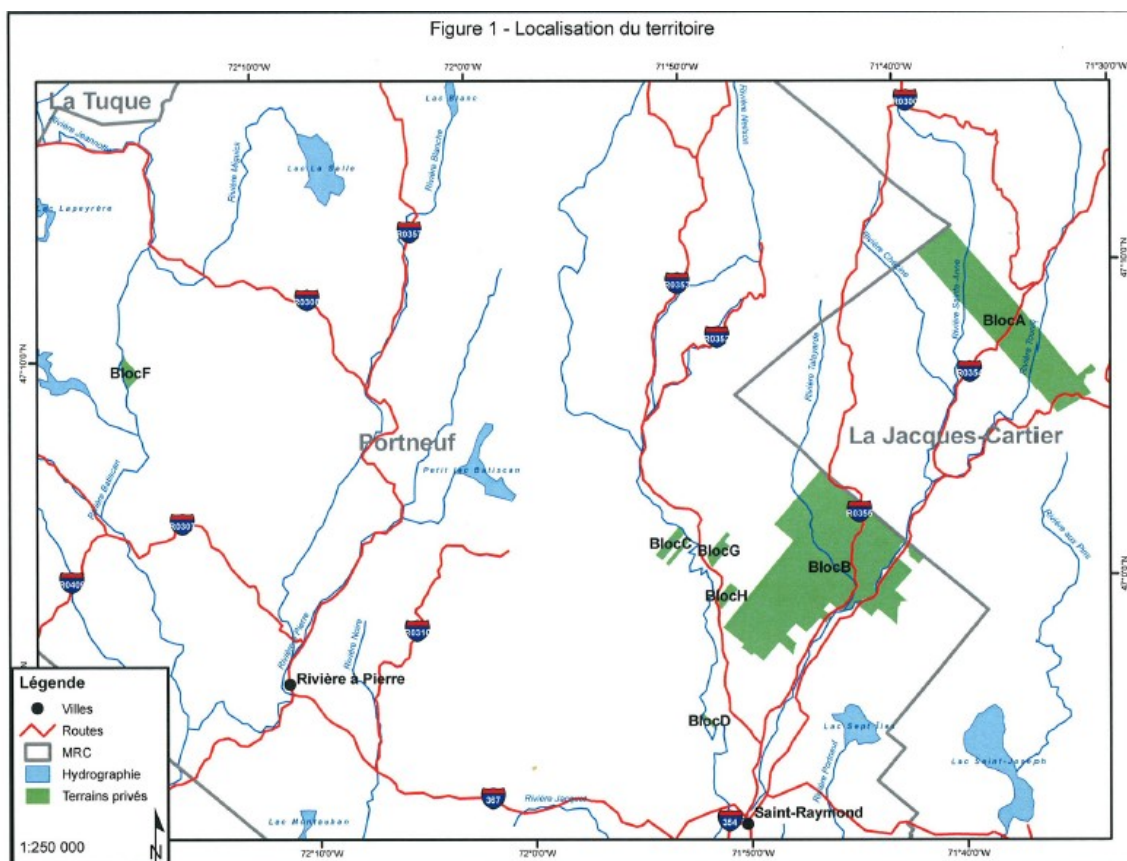
Ce document décrit le programme de suivi et d'évaluation de l'aménagement forestier durable qui s'applique aux opérations forestières présentes sur les lots privés.

Le suivi des CIBLES se caractérise par la mise en place des différents processus de suivi et de mise en œuvre des stratégies supportant les objectifs d'aménagement forestier durable. Ces CIBLES font l'objet d'une révision avec des consultants et partenaires.

## **Notre engagement**

Contactez Scierie Dion et fils. Nous vous ferons parvenir notre politique en matière environnementale.

La figure 1 permet de localiser l'emplacement de ce territoire par rapport au reste de la province de Québec. Les terrains privés de Scierie Dion couvrent une superficie de 9 762 ha et se situent à environ 45 km au nord-ouest de la ville de Québec. Le territoire est principalement localisé dans la sous-région bioclimatique de la sapinière à bouleau jaune de l'est.



### Participation du public

Nous travaillons en collaboration avec les partenaires de la TGIRT de l'UA 031-71. Le territoire privé est enclavé dans l'UA 031-71. Donc, elle couvre la plupart des partenaires de la TGIRT. Pour les propriétaires adjacents et associations, il y a des rencontres individuelles.

### Méthode de suivi des CIBLES

Le suivi de ces CIBLES est fait sur une base périodique et les résultats sont inscrits dans un tableau de suivi. Plusieurs sources de donnée sont utilisées pour mesurer notre performance et vérifier l'atteinte des cibles. Le tableau de suivi des CIBLES est continuellement mis à jour en fonction de la disponibilité des données. Ce tableau est examiné à chaque année avec la direction.

Les résultats de notre programme de suivi sont diffusés au public sur demande ou par la TGIRT.

**Programme de suivi – Les indicateur de suivi, la fréquence du suivi, les cibles, les sources et les responsables.**

| Principe FSC   | Valeur   | Objectif  | Indicateur   | Cible   | Fréquence    | Source de données      | Mesures de suivi  | Responsable  | Cocher si suivi fait                |
|--|--|---|--|---|--------------|------------------------|---|--|-------------------------------------|
| 3<br>COURRIEL  | Mesure harmonisation   | Respect des ententes d'harmonisation              | Pourcentage de respect des modalités entendues                 | 100%  | Annuellement | Compte rendu, courriel | Validation du respect des modalités entendues avec les communautés et Une entente de règlement des différends a été convenue avec la communauté présente sur le territoire. | Ingénieur responsable forêt privée   | <input checked="" type="checkbox"/> |
| 4<br>ENTENTE ÉCRITE<br>ENTENTE DE<br>LIGNE                                     | Mesure harmonisation avec les propriétaires adjacents ou les autres utilisateurs | Respect des ententes d'harmonisation              | Pourcentage de respect des modalités entendues                 | Respecter 100 % des harmonisations opérationnelles identifiées au PAF   | Annuellement | Compte rendu, courriel | Validation du respect des mesures d'harmonisations opérationnelles présente au PAF  | Ingénieur responsable forêt privée<br>Et en collaboration avec ingénieur forestier GFP | <input checked="" type="checkbox"/> |
| 5<br>SUIVI ANNUEL<br>MESURAGE FÉLIX<br>ET SYNDICAT                             | Respect possibilité de coupe   | Assurer à long terme un retour de la forêt        | Volume de possibilité forestière par essence à ne pas dépasser | Aucun dépassement des volumes   | Annuellement | RAIF                   | Suivi annuel des volumes récoltés dans le tableau EIE   | Ingénieur responsable Éric Deslauriers   | <input checked="" type="checkbox"/> |
| 5<br>OUI   | Développement économique   | Assurer la viabilité à long terme des entreprises | Nombres de semaines d'opération des usines                     | Arrêt pour maintenance et en période des fêtes                          | Annuellement | Comptabilité           | Noter le nombre de semaine d'arrêt et la cause  | Comptabilité   | <input checked="" type="checkbox"/> |
| 5<br>IMPLICATION DE<br>SDION, HOCKEY,<br>GROSSES BÛCHES<br>ET AUTRES<br>CAUSES | Retombées locales  | Favoriser les retombées économiques locales       | Pourcentage des achats réalisés localement et régionalement    | Maintien du pourcentage des achats réalisés localement et régionalement | Annuellement | Comptabilité           | Validation du pourcentage des dépenses des opérations localement et régionalement   | Comptabilité   | <input checked="" type="checkbox"/> |
| 6  | Maintien de la   | Conserver la                                      | Maintien d'un  | Au-dessus de 1  | Quinquennal  | Décennaux              | Calcul d'IQH  | Ingénieur  |                                     |

|   |  |   |  |  |                             |   |   |   |                                     |
|---|--|---|--|--|-----------------------------|---|---|---|-------------------------------------|
| MQH   | population d'originaux                               | qualité des habitats de l'original  | MQH de qualité   |  |                             |   |   | responsable forêt privée                                      | <input checked="" type="checkbox"/> |
| 6<br>MAXIMUM DE PRÉLÈVEMENT   | Maintenir le succès de chasse sportive de l'original | Prélèvement d'original  | Maintenir le prélèvement de la population d'original         | Annuellement   | Statistiques de prélèvement | SDion   | Tenir statistique de prélèvement, entente de chasse   | Ingénieur responsable forêt privée                            | <input checked="" type="checkbox"/> |
| 6<br>SUIVI DES PONCEAUX ET CHEMINS  | Protection des habitats aquatiques                   | S'assurer que les ponceaux installés en période hivernale et estival rencontrent les objectifs de protection des habitats et les saines pratiques | Pourcentage des ponceaux inspectés                           | 100 % des ponceaux installés en période hivernale et estivale  | Annuellement                | Formulaire de suivi ponceau                                       | Inspection avec le formulaire de tous les ponceaux après leur installation et un suivi dans l'année en cours    | Ingénieur responsable forêt privée                            | <input checked="" type="checkbox"/> |
| 6<br>SHAPEFIL RAIF ET HISTORIQUE SUIVI DE CHANTIER COMMERCIAL ET NON COMM | Productivité forestière                              | Conserver le maximum de superficie forestière productive  | Pourcentage des pertes de superficies forestières            | Suivi des pertes de superficie forestière sur l'ensemble des secteurs récoltés et historiquement récoltés  | Annuellement – en continue  | Formulaire fermeture chantier et LIDAR (historique)               | Visite de tous les chantiers après coupe pour noter le % de l'assiette de coupe en pertes superficie productive | Ingénieur responsable forêt privée                            | <input checked="" type="checkbox"/> |
| 6<br>SUIVI LORS DE LA COUPE ET VAIDATION APC – DÉPLACEMENT ÉQUIPE         | Conservation des sols                                | Minimiser ou diminuer l'orniérage sévère dans les secteurs d'intervention   | Pourcentage des assiettes peu moyennement ou très perturbées | Minimum de 5 % des assiettes avec peu d'ornières (Les ornières formées dans les sentiers d'abattage et de débardage lors des opérations forestières ne doivent pas | Annuellement                | Formulaire fermeture chantier, En cours de récolte suivi oculaire | Visite de tous les chantiers après coupe pour noter les assiettes avec des ornières                             | Ingénieur responsable forêt privée, contremaître GFP et SDion | <input checked="" type="checkbox"/> |

|   |  |  |  |   |                |  |  |  |   |
|---|--|--|--|---|----------------|--|--|--|---|
|   |  |  |  | apparaître sur plus de 25 % de la longueur des sentiers par aire de coupe totale). et 0 % des assiettes très perturbées |                |  |  |  |   |
| 6<br>INVENTAIRE<br>VANAT COUPE ET<br>APRÈS COUPE            | Rétention et maintien de la structure dans les parterres de coupe              | Maintenir des structures résiduelles dans les coupes afin d'assurer un recrutement de bois mort            | Quantité d'arbres verts, secs & sains et chicots laissés debout (tige/ha)    | Réaliser des PE dans les CPRS bouquets. Utiliser les photos aériennes pour identifier la rétention après coupe          | Annuellement   | PE formulaire de suivi rétention                               | Étape 1 -Pour les CPRS bouquet visite des chantiers pour caractériser les bouquets<br>Étape 2- Avec la photo aérienne identifier les bouquets ou les arbres à l'échelle de l'assiette de coupe | Ingénieur responsable forêt privée                             | ☒ |
|   |  |  | Quantité de gros débris ligneux de plus de 20 centimètres au sol = (tige/ha) |   |                |  |  |  |   |
| 6<br>OPÉRATION BOIS COURTS ET SUIVI DES OPÉRATIONS + RAIF   | Protection de la régénération et des sols                                      | Minimiser le pourcentage d'occupation des sentiers de débardage  | Pourcentage d'occupation des sentiers de débardage                           | 100 % des secteurs d'intervention qui ont < 25 % d'occupation   | Annuellement   | Formulaire fermeture chantier et RAIF avec les photo aériennes | Avec les photos aériennes calculer le taux d'occupation des sentiers   | Ingénieur responsable forêt privée                             | ☒ |
| 8<br>LECTURE ET ÉCHANGES AVEC LES CONSEILLERS FOR.          | Améliorer les connaissances sur la sylviculture et l'aménagement forêt / faune | Participer à des projets visant l'amélioration des pratiques forestières et participer à différents comité | Présence à des comités et à des projets                                      | Présence à 1 table annuellement   | Annuellement R | TGIRT, comité chemin Portneuf...                               | Être présent au table comme personnes ressources ou BGA  | Ingénieur responsable forêt privée et Directeur des opérations | ☒ |
| 9<br>IDENTIFICATION SUR LES CARTES ET DÉPÔT AU CONTREMAÎTRE | Maintien des caractéristiques (haute valeur) identifiées dans les FHVC         | Respect des modalités d'intervention déterminées pour les Forêts   | Pourcentage des modalités identifiées respectées                             | Respecter 100 % des modalités identifiées aux FHVC  | Annuellement   | Tableau FHVC   | Validation du respect des modalités lors d'interventions près d'une FHVC.  | Ingénieur responsable forêt privée                             | ☒ |

|  |  |   |  |  |  |  |  |  |  |
|--|--|---|--|--|--|--|--|--|--|
|  |  | à Haute Valeur<br>pour la<br>conservation<br>(FHVC) |  |  |  |  |  |  |  |
|--|--|---|--|--|--|--|--|--|--|

## Résultats du programme de suivi pour les lots privés de Scierie Dion et fils

Les tableaux suivants présentent le bilan des VOIC pour la période 2010-2029 pour les lots forestier de Scierie Dion et fils. Mise en garde par rapport à l’interprétation de ce bilan pour les raisons qui suivent. Les connaissances forestières ont évoluées au cours des dernières années. Les constats ont donc fait évolués la stratégie d’aménagement. Le bilan ne fait pas nécessairement état de ces changements. L’expérience passée démontre l’importance d’avoir un indicateur et une cible clairs dès le départ et d’établir préalablement tout le processus d’acquisition des données pertinentes pour faire la reddition de compte. Ces constats nous conduisent dans certains cas à réviser, revoir nos VOIC pour le territoire. Lors de ces révisions Scierie Dion travaille de près avec les tables régionales du milieu et leurs professionnels.

### VIEILLES FORÊTS

Pour les vieilles forêts, la cible a été atteinte pour la période. Une superficie de 0.92 hectare a été récoltée. Cependant un plan d’action a été mis en place pour corriger cette perte. Le plan de restauration est suivi annuellement avec afin de s’assurer de maintenir la cible. Pour les vieux peuplements de résineux, un suivi est réalisé par le biais d’une espèce focale, la Martre d’Amérique pour ses besoins en habit. Selon le diagramme 1, pour les 10 prochaines années ses besoins en habitat son bon donc Scierie Dion respect les cibles pour les vieilles forêts.

Tableau 1 Bilan des vieilles forêts lots forestiers Scierie Dion

| <b>Bilan des vieilles forêts</b>                  |  |                         |              |               |               |
|---|--|-------------------------|--------------|---------------|---------------|
| <b>Saison 2019</b>                                |  |                         |              |               |               |
| Somme de SUPERFICIE                               |  | Étiquettes de colonnes  |              |               |               |
| Étiquettes de lignes                              |  | RECOLTE_COUPE_PARTIELLE | RECOLTE_CPRS | (vide)        | Total général |
| HURON   |  |                         |              | 109.35        | 109.35        |
| Bras du Nord de la Rivière Sainte-Anne Ndoskondia |  |                         |              | 7.68          | 7.68          |
| Lac des Mares Sonnaskwa                           |  |                         |              | 67.38         | 67.38         |
| Lac Lavinia                                       |  |                         |              | 34.28         | 34.28         |
| PEUPEMENT   |  | 0.54                    | 0.38         | 454.29        | 455.21        |
| Aucune activite                                   |  |                         |              | 51.24         | 51.24         |
| Aucune activite sauf chemin acces                 |  | 0.54                    | 0.38         | 63.86         | 64.78         |
| Protection visuelle CP uniquement                 |  |                         |              | 330.85        | 330.85        |
| Traverse a 90degre et visuel                      |  |                         |              | 8.34          | 8.34          |
| (vide)  |  |                         |              |               |               |
| (vide)  |  |                         |              |               |               |
| <b>Total général</b>                              |  | <b>0.54</b>             | <b>0.38</b>  | <b>563.64</b> | <b>564.56</b> |



Diagramme 1 Évolution du modèle de qualité d'habitat de la marte d'Amérique lots forestiers Scierie Dion



## BOIS MORT

Pour le bois mort, les données du tableau 2 indiquent que le nombre de chicot par secteur d'intervention atteint les seuils (nombre de chicots, arbres fauniques – arbres morts ou en perte de qualité pâte) avant intervention. Le fait d'ajouter une directive opérationnelle pour le maintien des chicots et arbres à valeur faunique détermine les seuils minimaux à laisser sur le parterre de coupe. La suivi du responsable des des travaux de récolte nous assure ainsi du respect de la prescription.

Tableau 1 Bilan bois mort lots forestiers Scierie Dion

| <b>Bilan bois mort</b> |        |            |             |     |                |
|------------------------|--------|------------|-------------|-----|----------------|
| <b>Critère atteint</b> |        |            |             |     |                |
| Secteurs               | saison | Type trait | Avant coupe | APC | Nbre chicot/ha |
| Lac Bibitte            | 2017   | CPRS       |             | X   | 24.9           |
| Lac Eschau             | 2017   | CPRS       | X           |     | 45.5           |
| Lac Eschau             | 2017   | CPRS       |             | X   | 26.5           |
| Dufresne               | 2019   | CPRS       |             | X   | 20.5           |
| Zachary                | 2019   | CPRS       |             | X   | 26.0           |
| William                | 2019   | CP         | X           |     | 20.4           |
| St-Mathias             | 2019   | CP         | X           |     | 24.3           |

## STRUCTURE INTERNE

Pour la structure interne, toutes les superficies récoltées en coupe totale, soit la coupe avec protection de la régénération, la coupe avec protection des petites tiges marchandes, la coupe avec protection de la haute régénération ou la coupe totale avec diamètre variable, font l'objet d'une rétention variable.

## STRUCTURE DIAMÉTRALE

Pour la structure diamétrale, Scierie Dion à intégrer 565 hectares de peuplements feuillus et mixtes à dominance de feuillus sur le territoire sans récolte forestières. Pour les peuplements feuillus et mixte aménagés un suivi a été réalisé par le biais d'une espèce focale, le Grand Pic, afin d'évaluer l'impact de l'aménagement forestier sur les besoins en habitat de cette espèces. Selon le diagramme suivant pour les 10 prochaines années Scierie Dion respecte les besoins de l'espèce donc les cibles sont atteintes pour la structure diamétrale.



Diagramme 3 Évolution du MQH de l'original - **Nourriture** lots forestiers Scierie Dion

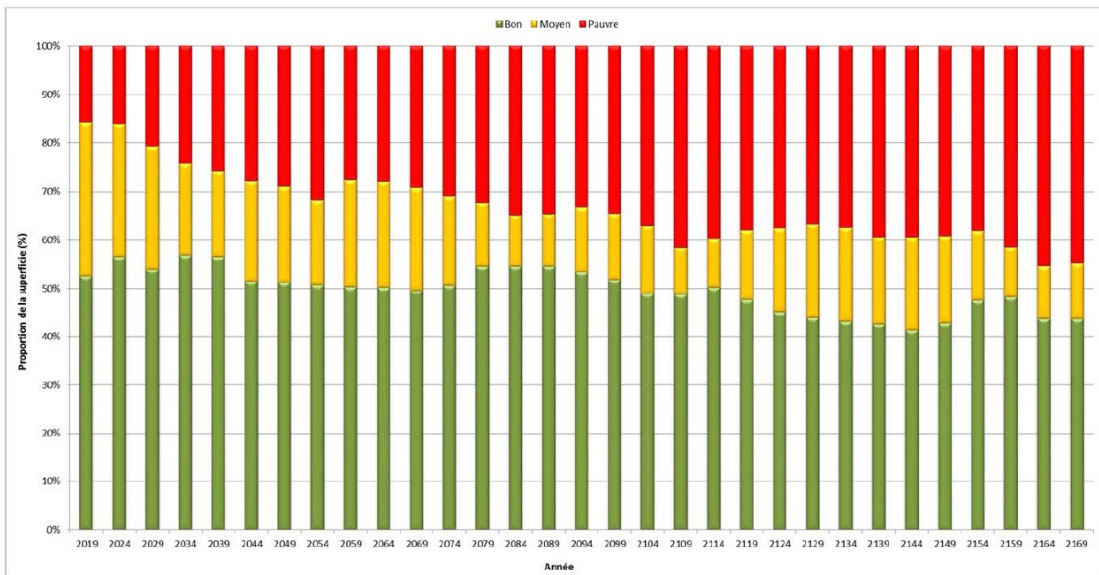
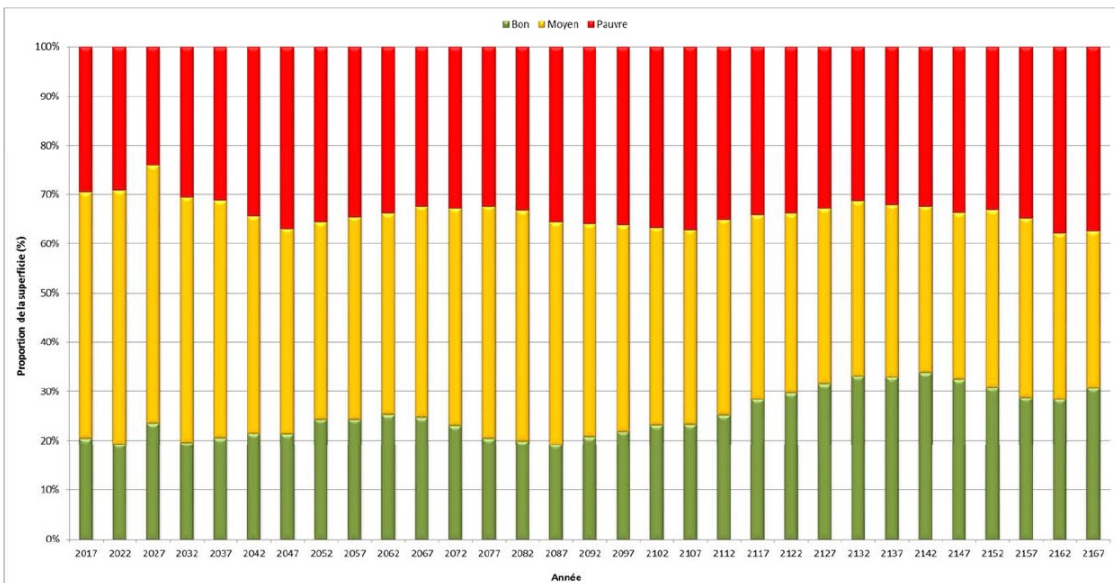


Diagramme 3 Évolution du MQH de l'original - **Abri** lots forestiers Scierie Dion



### MILIEUX HUMIDES

Les milieux humides d'intérêt ont été recensés par Canard illimité Canada. Lors de la planification forestière ces superficies sont retirées de la planification. Le Conseillers forestiers valide les superficies des milieux sur le terrain. Toutes les superficies ont été protégées. La cible est atteinte.

## Bilan milieu humide

### Saison 2019

100% des milieux humide ont été conservés

| Somme de Shape_Area                           | Étiquettes de colonnes <input type="checkbox"/> |                |                |
|---|---|----------------|----------------|
| Étiquettes de lignes <input type="checkbox"/> | OUI   |                | Total général  |
| Eau peu profonde                              |   | 153.36         | 153.36         |
| Marais  |   | 84.73          | 84.73          |
| Marécage                                      |   | 1186.82        | 1186.82        |
| Prairie humide                                |   | 50.31          | 50.31          |
| Tourbière boisée                              |   | 727.20         | 727.20         |
| Tourbière ouverte bog (ombrotrophe)           |   | 22.59          | 22.59          |
| Tourbière ouverte fen (minérotrophe)          |   | 298.45         | 298.45         |
| <b>Total général</b>                          |   | <b>2523.47</b> | <b>2523.47</b> |

### PROGRAMME DE SUIV DE SCIERIE DION ET FILS

Le programme de suivi des lots privés est disponible sur le site web de Scierie Dion et fils ([www.scieriedion.com](http://www.scieriedion.com)) ou sur demande auprès du responsable de l'aménagement forestier chez Scierie Dion et fils au 418-337-2265.